

PARCELA 2.VIVIENDA B0

SUPERFICIES VIVIENDAS

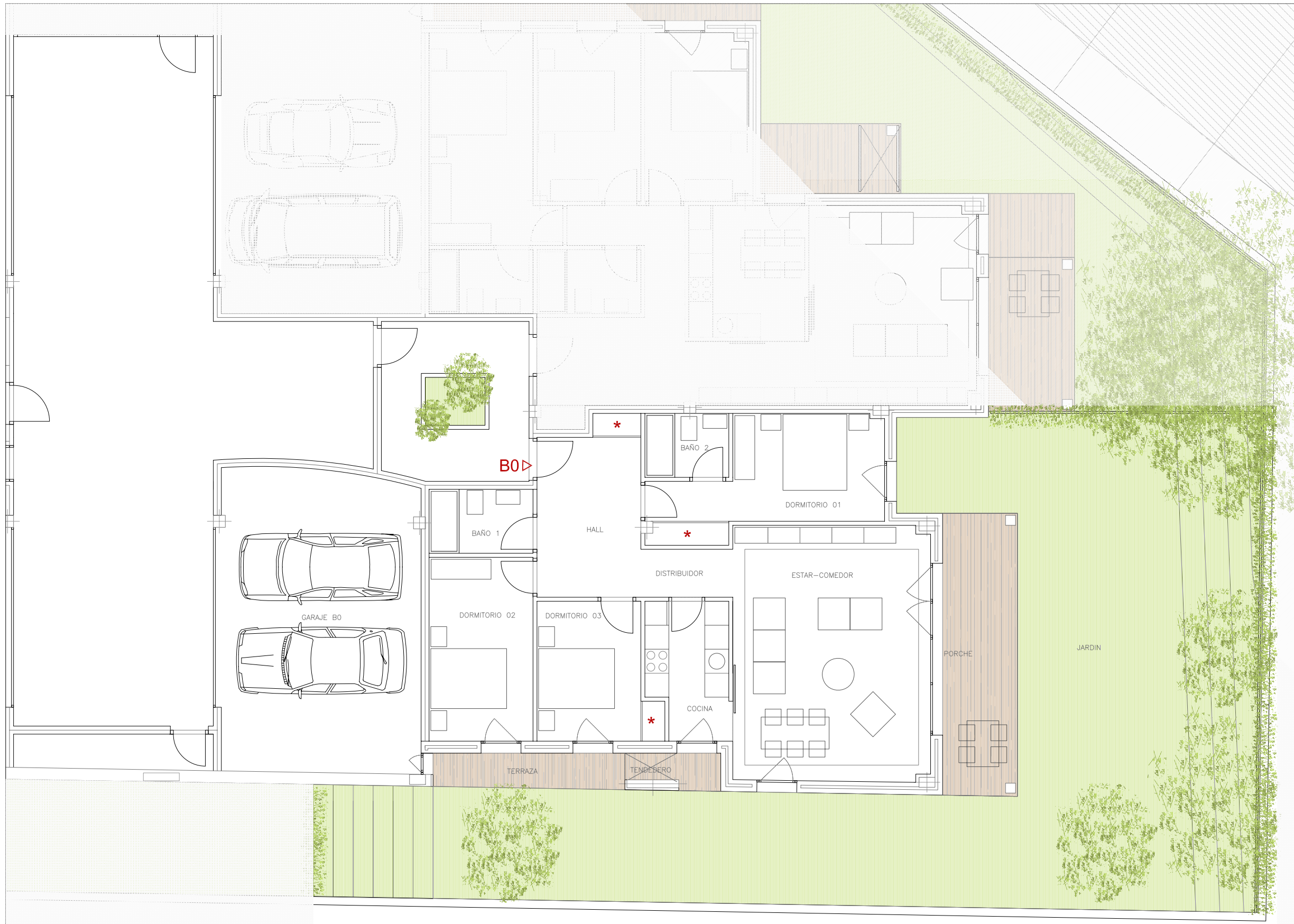
S.UTIL VIVIENDA (+50% porche+tend)	102.30
S.CONSTRUIDA VIVIENDA(+25,5%com)	170.20

SUPERFICIES GARAJES

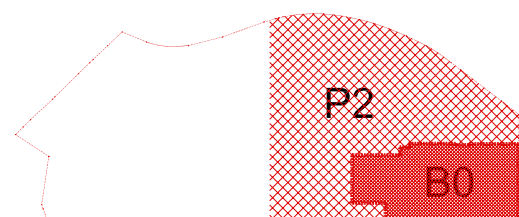
SUP. UTIL GARAJE	38.10
SUP. CONSTRUIDA	41.25

SUPERFICIES EXTERIORES

SUPERFICIE JARDIN	133.20
SUP. TERRAZAS DESCUBIERTAS	4.15
SUPERFICIE PORCHES	13.20
SUPERFICIE TENDEDERO	2.20



* los armarios marcados con este símbolo serán los únicos armarios empotrados instalados en obra



VILLA ROSARIO

PROYECTO DE 8 VIVIENDAS EN EL PASEO ZUBIAURRE N°6 BIS EN DONOSTIA-SAN SEBASTIAN

ESKALA escala/ 1:100

2011 DICIEMBRE abendua 2011/ DONOSTIA san sebastian

IZASKUN LARZABAL | ARQUITECTURA URBANISMO

P2B0